

But de cette Fiche de travail : comprendre que l'eau douce est une ressource inégalement répartie sur Terre et que beaucoup d'habitants ont des difficultés pour avoir accès à une eau potable.

Cette Fiche de travail se divise en deux étapes :

Etape n° 1 : Comprendre que l'eau douce est une ressource inégalement répartie sur Terre.

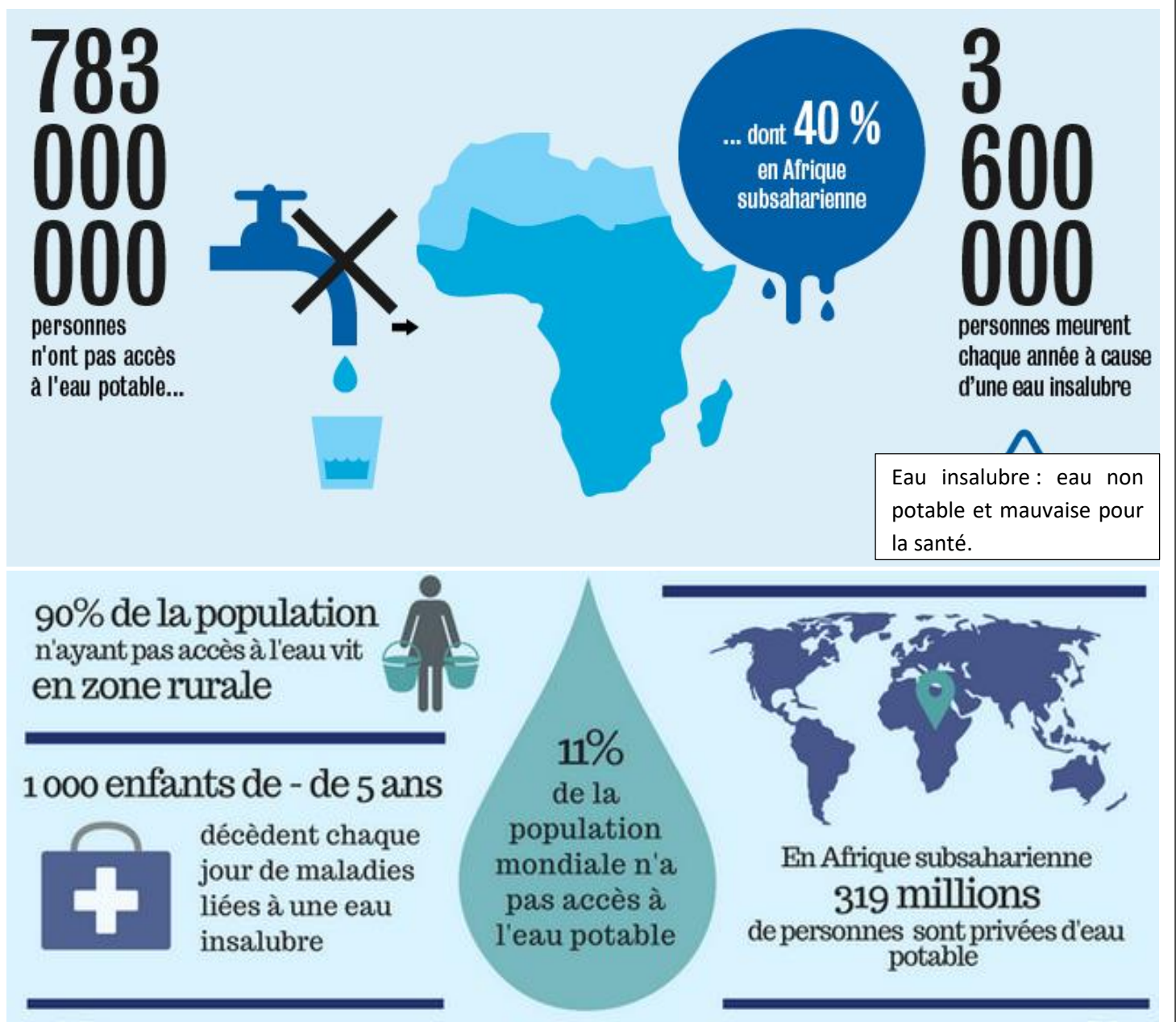
Réponds aux questions suivantes sur ton cahier grâce à un documentaire et grâce au manuel :

1. Quelle idée importante concernant l'eau potable le documentaire t'apprend-il ?
2. Grâce à la carte page 225 du manuel, donne un exemple de région du monde où les habitants disposent d'une eau douce suffisante. Puis donne un exemple de région du monde où les habitants ne disposent pas d'une eau douce suffisante.
3. Grâce au § A page 230, quelles sont les deux conditions qui s'additionnent pour qu'une région souffre d'un manque d'eau douce important ?

Etape n° 2 : Comprendre que beaucoup d'habitants ont des difficultés pour avoir accès à une eau potable.

NB : une eau douce est une eau non salée. Cela ne veut pas dire qu'elle est potable : elle peut être polluée par une usine, elle peut être boueuse ou sale, etc.

Document 1 : Quelques chiffres sur l'eau potable dans le monde.



Document 2 : La diversité de l'accès à l'eau dans les pays du Sud.

« Si les habitants des pays riches sont habitués à n'avoir à tourner qu'un robinet pour avoir accès à l'eau potable, la situation est très différente dans les pays pauvres.

Dans ces pays, une petite partie des habitants vivant dans les quartiers centraux des villes disposent d'un accès garanti à une eau toujours potable. Les autres habitants des quartiers centraux des villes, bien que connectés à un réseau de distribution, subissent des coupures d'eau fréquentes et sont obligés de la stocker dans des réservoirs.

Les habitants "non branchés" vivent dans les périphéries proches des villes. Ils dépendent le plus souvent d'un puits ou d'une borne-fontaine. Ils peuvent s'y fournir directement s'ils n'habitent pas trop loin. Sinon, ils font appel à des vendeurs d'eau qui remplissent un large réservoir posé sur une charrette et qui revendent cette eau par petite quantité aux habitants des quartiers voisins.

Enfin, les habitants des périphéries éloignées et des campagnes, qui n'ont pas accès à un service minimum d'eau, se contentent de l'eau des rivières ou de la récupération de l'eau de pluie ».

D'après David Blanchon, *L'eau, une ressource menacée*, La Documentation photographique n° 8178, décembre 2015.

Réponds aux questions suivantes sur ton cahier grâce aux documents 1 et 2 ci-dessus :

4. D'après le document 1, quel pourcentage de la population mondiale n'a pas accès à l'eau potable ?
5. D'après le document 1, dans quelle région du monde trouve-t-on le plus de personnes n'ayant pas accès à l'eau potable ?
6. Recopie la définition de *eau insalubre* qui se trouve dans le document 1 ci-dessus.
7. D'après le document 1, donne une conséquence dramatique de la consommation d'une eau insalubre.
8. Recopie et complète le tableau suivant grâce au document 2 ci-dessus. N'oublie pas d'écrire son titre :

La diversité de l'accès à l'eau dans les pays pauvres.

	De quelles manières ces habitants ont-ils accès à l'eau ?
Habitants des quartiers centraux des villes	— —
Habitants des périphéries proches	— —
Habitants des périphéries éloignées et des campagnes	— —

N'écris pas dans ce tableau : recopie-le.