

**Buts de cette Fiche de travail :**

- comprendre quels sont les différents usages de l'eau douce et comment ces usages évoluent.
- Comprendre pourquoi nous consommons de plus en plus d'eau douce.

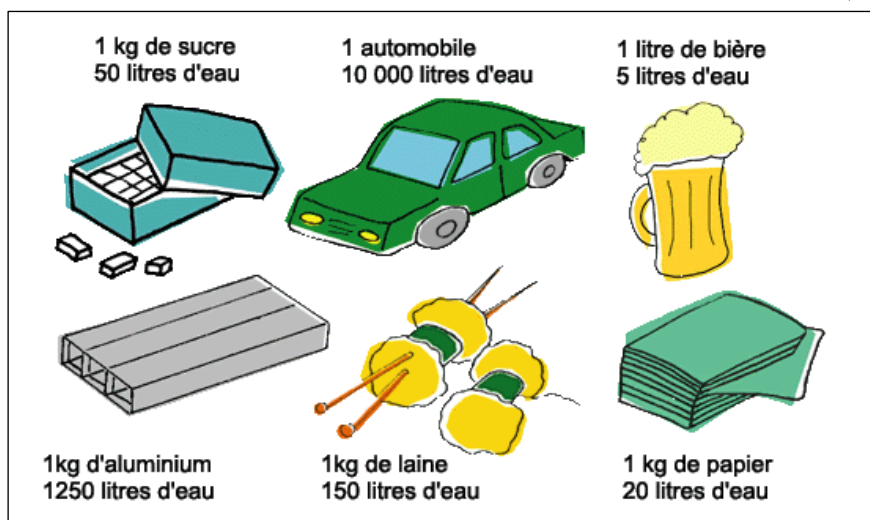
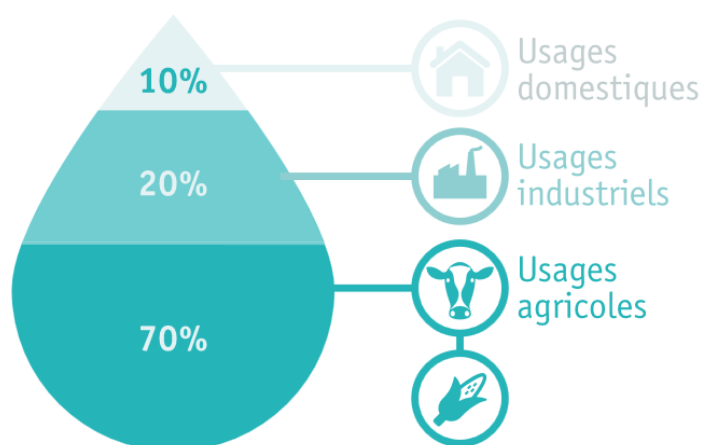
Cette Fiche de travail se divise en trois étapes :

**Etape n° 1 :** Quels sont les différents usages de l'eau ?

Ecris ce titre sur ton cahier.

Réponds aux questions suivantes sur ton cahier :

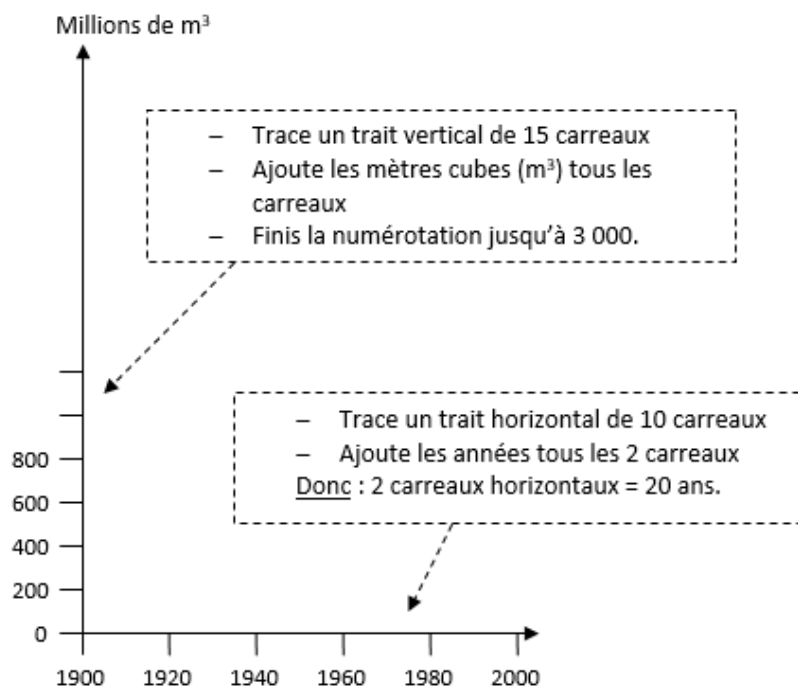
1. A ton avis, quels sont les différents usages que l'homme fait de l'eau douce ? [Autrement dit : à quoi sert l'eau pour l'Homme ?].
2. Regarde le document 1 ci-dessous : quels sont les trois grands usages de l'eau ?
3. Donne des exemples d'usages de l'eau auxquels tu n'avais pas pensé.

**Document 1 :** Les différents usages de l'eau douce dans le monde.**Etape n° 2 :** Comment les différents usages de l'eau évoluent-ils ?

Ecris ce titre sur ton cahier.

Fais les différents exercices suivants sur ton cahier :

- Réalise un graphique sur ton cahier sur le modèle ci-dessous grâce aux chiffres du document 2.
- Dessine trois courbes différentes avec trois couleurs différentes et fais une légende (une couleur pour l'eau utilisée par l'agriculture, une couleur pour l'eau utilisée par les usages domestiques et une couleur pour l'eau utilisée par l'industrie).



**Document 2** : L'évolution de la consommation d'eau dans le monde depuis 1900 (chiffres en millions de mètres cubes).

	1900	1920	1940	1960	1980	2000
Agriculture	500	600	700	1 100	2 200	2 800
Usage domestique	10	10	20	200	600	700
Industrie	10	20	40	60	200	400

Regarde ensuite ton graphique afin de répondre sur ton cahier aux questions suivantes :

4. Comment la consommation d'eau douce dans le monde depuis 1900 (tous usages confondus) évolue-t-elle ?
5. Quel usage de l'eau consomme le plus d'eau douce ?

Ecris ce titre sur ton cahier.

**Etape n° 3** : Pourquoi les besoins en eau dans le monde connaissent une hausse constante ?

6. D'après le document 3 ci-dessous, quelles sont les deux raisons qui expliquent que la consommation d'eau douce augmente dans le monde ?

**Document 3** :

« L'essentiel de l'eau douce consommée dans le monde concerne l'agriculture. Au cours du XX<sup>e</sup> siècle, les progrès agricoles ont permis de faire face à l'augmentation de la population mondiale. Le problème est que celle-ci va continuer à augmenter et atteindre 9 milliards de personnes en 2050. Pour nourrir cette population, l'agriculture devra produire davantage, ce qui entraînera une multiplication par deux des prélèvements d'eau douce par rapport à la consommation actuelle [...].

D'autre part, le développement des villes dans le monde accroît également la demande en eau. Les habitants des villes, qui ont souvent accès à l'eau courante, consomment plus d'eau que ceux des campagnes. Dans les villes des pays du Sud, la hausse de la demande en eau douce est poussée par l'augmentation de la population et par l'augmentation du niveau de vie des citadins. Ainsi, à Pékin, la consommation d'eau par habitant a augmenté de 72 % en 20 ans. »

D'après David Blanchon, *L'eau, une ressource menacée*, La Documentation photographique n° 8098, décembre 2015.